

FOUR À TIROIRS POUR SÉCHAGE TISSUS IMPRIMÉS

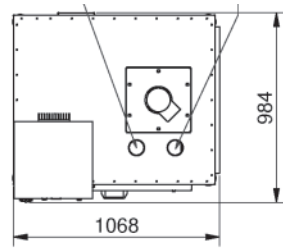
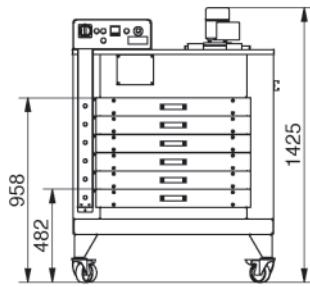


ACCESSOIRES FACULTATIFS



THERMOMÈTRE DIGITAL





Dimensions encombrement DiDO



Four DiDO avec tiroirs ouverts

DONNÉES TECHNIQUES DIDO 700 X 700

Tension	400 V (3P+N+PE)
Courant	13 A
Puissance (max)	9,2 kW
Température max. de travail	180 C°
Dimension int. tiroir Long x Larg x Haut	700 x 700 x 70 mm
N° tiroirs	6
Débit air évacuation	200 m³/h
Dimensions Long x Larg x Haut	1068 x 984 x 1425 mm
Poids	250 kg

CARACTÉRISTIQUES

Four à tiroirs ventilé pour le séchage d'impressions sérigraphiques réalisées à partir d'encres sans solvants ou à l'eau. Température maximale de travail = 180°C. Le réchauffage de l'air est obtenu au moyen de résistances électriques blindées.

La ventilation se produit dans le sens horizontal de manière à être uniforme à l'intérieur tous les tiroirs.

L'air en circulation est filtré pour maintenir les clapets et les conduites toujours propres et en garantir l'efficacité au fil du temps.

Il est pourvu d'un conduit d'évacuation des fumées et est prédisposé pour l'application d'un récupérateur de chaleur.

Chaque tiroir est doté d'un voyant lumineux qui s'allume lorsque le tiroir est chargé. Une fois le temps paramétré écoulé, la lumière clignote et un signal sonore prévient l'opérateur.

AVANTAGES

Conçu principalement pour sécher l'impression numérique sur des fonds foncés, il se prête également bien à tous les processus de séchage (comme, notamment, le flocage) qui demandent de longues permanences à une température contrôlée ainsi qu'une ventilation efficace.

Les dimensions très réduites et la basse consommation en permettent également l'utilisation dans de petites entreprises. Production horaire d'environ 60 impressions avec un temps de permanence d'environ 5 à 6 minutes. Excellent pour des tissus délicats comme la laine, le lycra, etc.