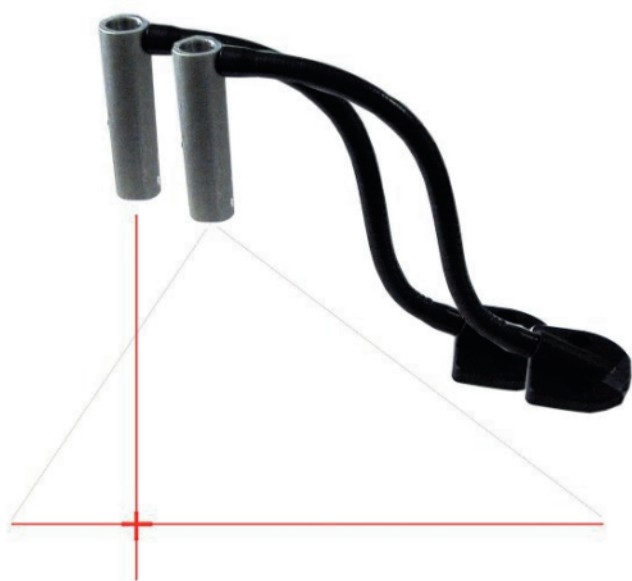


KIT DE POINTAGE LASER



CARACTÉRISTIQUES

kit de signalisation lumineuse pour le positionnement des pièces sur les jeannettes d'impression.

Les deux dispositifs émettent chacun un faisceau de lumière composé d'un point central et d'une ligne sur la surface sur laquelle il est pointé.

En positionnant avec différentes orientations il est possible de croiser les deux lignes lumineuses selon le besoin ,émettant un rayon de couleur rouge de haute intensité le rend visible même sur les tissus foncés.

Permet le positionnement des pièces à imprimer avec l'extrême précision sur les jeannettes .

Permet d'éviter le traçage avec les marqueurs sur les jeannettes.

Extrêmement sûr sans dangers aux yeux .
Disponible avec différents formats de points et lignes.

DONNÉES TECHNIQUES VALEURS

Alimentation	3,2 V DC avec transformateur 110 / 230 V
diamètre du pointeur	18 mm
Longueur du pointeur	60 mm
Nombre des pointeurs	2
puissance absorbé (Max)	5 W
Longueur cable d'alimentation	1,5 m
Puissance Laser	3 mW