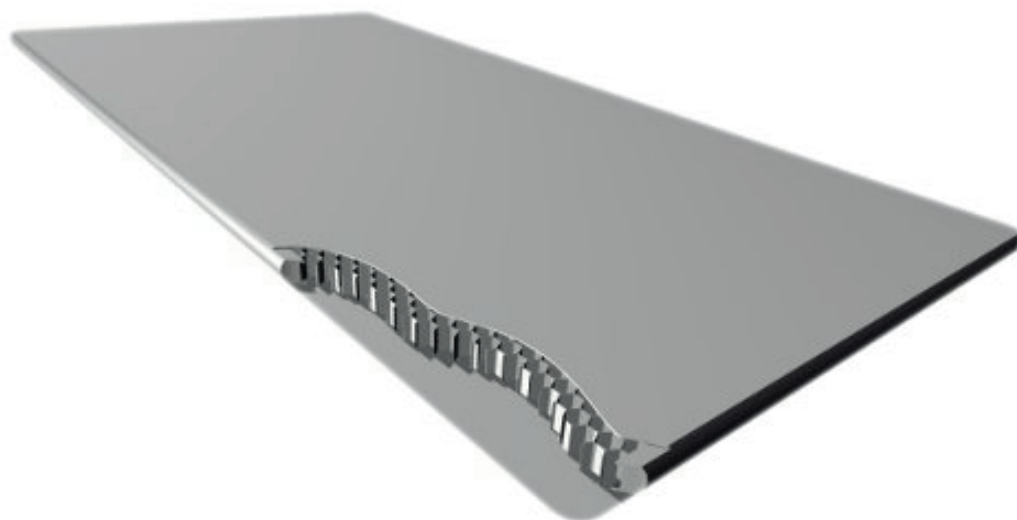


SUPERFICIES DE IMPRESIÓN PARA TODO TIPO DE MÁQUINAS



CARACTERÍSTICAS

Plantillas de impresión de aluminio alveolar ligero y resistente a los disolventes.

Las plantillas de la serie Alluplan se fabrican con materiales de uso aeronáutico, garantizando elevada resistencia mecánica y térmica.

Amplia gama de enganches para la fijación a todo tipo de máquinas de impresión.

Resisten hasta una temperatura de 100°C sin sufrir deformaciones.

VENTAJAS

La ligereza de las plantillas Alluplan permite reducir la inercia sobre el movimiento giratorio de la máquina, mejorando sus prestaciones y su duración.

Las superficies, además, son mucho más manejables que las superficies tradicionales y hacen que las fases de montaje y desmontaje de la máquina resulten menos pesadas.

La fabricación a medida ofrece al cliente mayores garantías sobre la adaptabilidad de las superficies al tipo de trabajo requerido.



DATOS TÉCNICOS VALORES

Dimensiones	a medida
Espesor	15 mm
Peso específico	10 kg/m²
Temperatura de funcionamiento (máx.)	100°C
Solicitud de presupuesto	por correo electrónico o fax
Máquinas de impresión compatibles (automáticas y manuales)	<small>HEAL, M1, S2500, TENDI, LADIVE, PANNA, REVERCER, ANTO, LANGSAMIA, SERGRAF SERVICE, VESA, PUFFERMAN, M1, S2500, TENDI, LADIVE, PANNA, REVERCER, ANTO, LANGSAMIA, SERGRAF SERVICE, VESA, PUFFE</small>