

MACCHINA DA STAMPA AUTOMATICA CON ELEVATE PRESTAZIONI PER PRODUZIONI INDUSTRIALI DI MEDIE DIMENSIONI



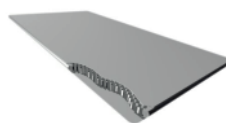
ACCESSORI OPZIONALI



PUNTO COLLA

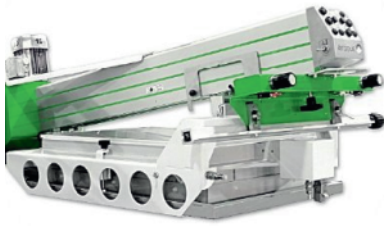


MAGIC 5000

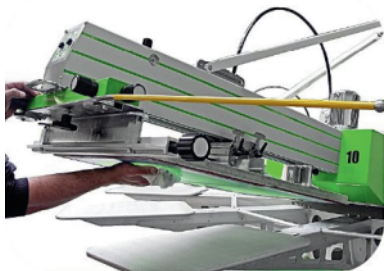


SAGOME ALLUPLAN

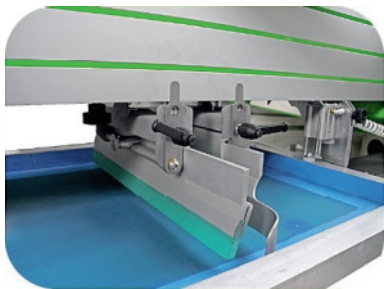




Sistema per il Flock



Pulizia Telai



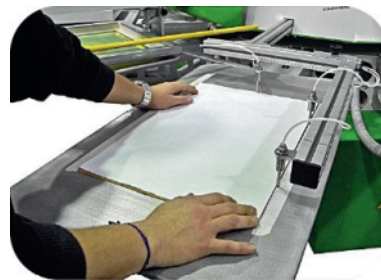
Regolazione racla



Pannello di controllo su testa di stampa



Registrazione telai



Sistema di sottovuoto per le tavole

CARATTERISTICHE

La macchina da stampa RoqPrint Eco offre affidabilità ed economicità con il massimo delle prestazioni e della durata.

- Movimento delle teste di stampa e delle racla elettrico mediante inverter AC
 - Controllo delle funzioni di stampa su ogni testa
 - Sollevamento centrale delle teste di stampa (MC) o indipendente (MI)
 - Rotazione delle tavole con servomotore (AC)
 - Sollevamento del blocco stampa per agevolare la pulizia dei telai
 - Pannello centrale di comando con touch screen sul display LCD policromo 10"
 - Sistema di messa a registro rapido e intuitivo
 - Sistema di micro registrazioni per messa a registro della macchina con righe di precisione
 - Pressione e velocità di stampa regolabili individualmente
 - Attacchi per le cappe flash direttamente in macchina
 - Laser per il posizionamento dei pezzi
- Opzionale:
- Compatibile con stazione RoqFlock
 - Compatibile con laminatrice stazione RoqPress
 - Compatibile con piani aspirati

VANTAGGI

Prestazioni ottimali ad un prezzo conveniente.

Disponibile con formati stampa differenti in funzione delle esigenze dei clienti.

Le stazioni di stampa sono completamente individuali, semplici e con tanti parametri regolabili.

La testa di stampa è posizionata ad un'altezza di 30 cm, che consente un facile posizionamento o rimozione dei telai, oltre alla facilità di fare altre attività di pulizia e/o di manutenzione.

La versatilità e il facile utilizzo sono senz'altro punti di forza della macchina Eco.

DATI TECNICI

P14 L P14 XL P14 2XL

	P14 L	P14 XL	P14 2XL
Diametro Macchina [mm]	4700	5500	6800
Diametro della base [mm]	1970	1900	2290
Altezza [mm]	2500	2500	2570
Numero di colori (max)	12	12	12
Numero di Tavole (max)	14	14	14
Numero di prese per le cappe (opzionale)	6	6	6
Dimensioni massime dell'immagine [mm]	450x550	500x700	700x1000
Dimensioni massime del telaio [mm]	580x870	660x1050	860x1300
Spessore della cornice del telaio raccomandata [mm]	40 x 40	40 x 40	40 x 40
Rapporto di precisione [mm / inches]	0.025	0.025	0.025
Massima produzione [pezzi/h]	1200	1200	1200
Consumo di aria compressa [l/min a 7 bar]	250 + 25 per testa	250 + 25 per testa	250 + 25 per testa
Consumo elettrico massimo [kVA]	11	11	11