

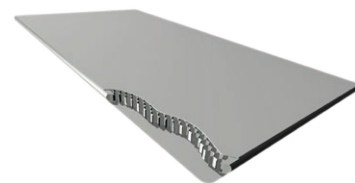
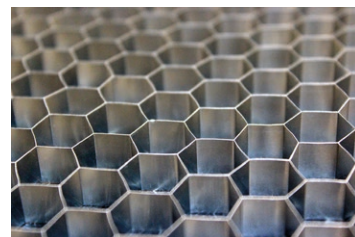
Piani da Stampa Alluplan in Alluminio alveolare

La serie di piani da stampa Alluplan è prodotta utilizzando materiali aerospaziali di alta qualità con elevata resistenza termica e meccanica.

Il materiale dei piani da stampa è un alluminio alveolare super leggero, resistente ai solventi e al calore fino a 100 °C senza subire deformazioni.

Grazie alla leggerezza delle Sagome Alluplan, viene ridotta l'inerzia sul moto rotatorio della macchina da stampa, migliorandone le prestazioni e la durata.

I piani Alluplan sono estremamente più maneggevoli rispetto ai piani da stampa tradizionali, e rendono le fasi di montaggio e smontaggio dalla macchina meno faticose.

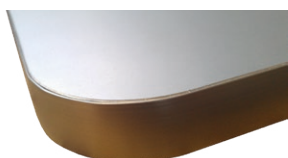


DATI TECNICI	VALORI
Dimensioni	Su misura
Materiale	Alluminio alveolare
Peso Specifico	10 kg/m ²
Materiale della cornice	Alluminio / PVC grigio / PVC nero
Spessore	15 / 22 mm
Temperatura di Esercizio Max	100°C
Macchine da Stampa Compatibili	Sistemi di fissaggio per tutte le macchine da stampa serigrafiche e digitali (MHM, MR, ROQ, SCHENK, TEKIND, HEBBECKER, ANATOL, KORNIT, POLYPRINT, etc.)

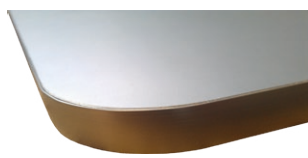


Il materiale della cornice può essere in alluminio o in PVC, per soddisfare ogni esigenza specifica.

Alluminio (22mm)



Alluminio (15mm)



PVC grigio (15mm)



PVC nero (15mm)



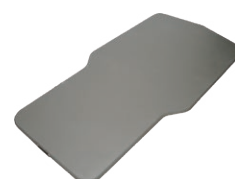
Applicazione Principale: Serigrafia e Stampa Digitale

Personalizzabili su Misura

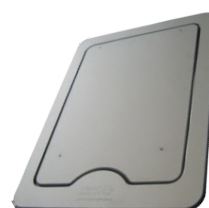


Realizzate secondo i requisiti del Cliente,
al fine di garantire una migliore adattabilità
delle superfici al tipo di lavoro richiesto.

Ampia gamma di fissaggi per tutti i tipi di
macchine da stampa, sia serigrafiche che digitali.



Piani da stampa per Macchine Digitali, dotate di cornice di bloccaggio per indumenti



Accessorio esclusivo per macchine da stampa manuali:

Piano da stampa "CAPS" per cappellini, dotato di
microregistrazioni di precisione sia sul piano da stampa
che sul telaio e tensore a molla regolabile per il corretto
posizionamento di diversi tipi di prodotti.

Dimensioni di stampa: 150x90mm

